

MOSCONI

GLADEN AUDIO EUROPE

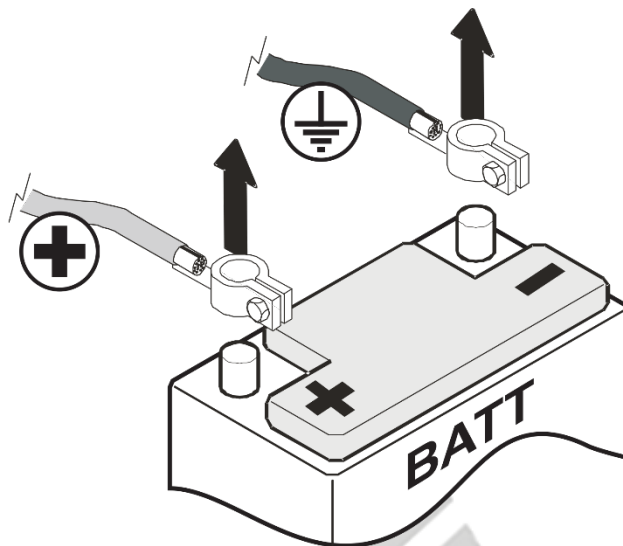
MOSCONI GLADEN AS 100.4

UŽIVATELSKÝ MANUÁL BEZPEČNOSTNÍ POKYNY

DŮLEŽITÉ: TENTO MANUÁL SI PEČLIVĚ PROSTUDUJTE, ABYSTE SE DOSTATEČNĚ SEZNÁMILI SE VŠEMI OVLÁDACÍMI PRVKY A FUNKCEMI TOHOTO ZAŘÍZENÍ. DBEJTE NA VŠECHNA UPOZORNĚNÍ PRO DODRŽENÍ BEZPEČNOSTI PŘI INSTALACI A UŽÍVÁNÍ PRODUKTU.



12V

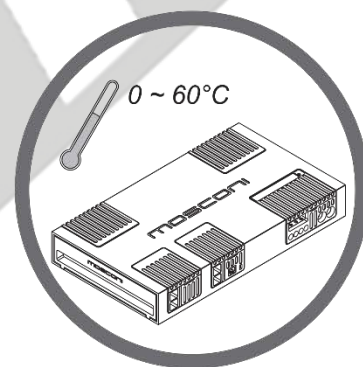
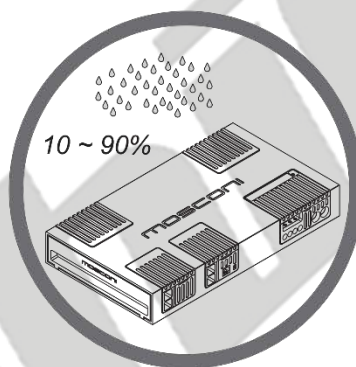
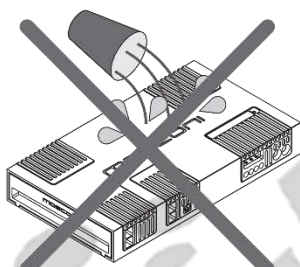
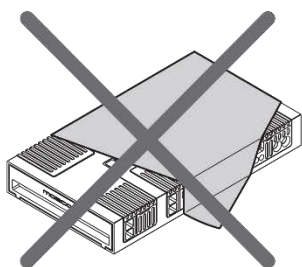


UPOZORNĚNÍ!

POUŽÍVEJTE POUZE VE VOZIDLECH SE ZÁPORNÝM 12V UZEMNĚNÍM

UPOZORNĚNÍ!

ODPOJTE SVORKY AUTOBATERIE PŘED ZAPOČETÍM INSTALACE, OPRAVY NEBO VÝJMUTÍM



VAROVÁNÍ! POZOR:

V PŘÍPADĚ POTÍŽÍ OKAMŽITĚ PŘESTAŇTE ZAŘÍZENÍ POUŽÍVAT. Jinak může dojít k poranění nebo poškození produktu. V případě nutnosti opravy prosím kontaktujte autorizovaného MOSCONI dealera.

NEROZDĚLÁVEJTE ANI NEUPRAVUJTE PRODUKT: Může dojít k nehodám, vznícení ohně nebo elektrickému šoku. Jakákoli změna nebo úprava produktu vede k okamžitému zneplatnění záruky.

INSTALACE A ZAPOJENÍ PRODUKTU BY MĚLO BÝT PROVEDENO KVALIFIKOVANÝM PERSONÁLEM. Instalace a zapojení produktu vyžaduje specifické technické dovednosti a zkušenosti. Z bezpečnostních důvodů vždy kontaktujte autorizovaného dealera, aby vám byl produkt správně nainstalován.

ZAŘÍZENÍ NEINSTALUJTE VE VLHKÝCH NEBO PRAŠNÝCH PROSTORÁCH. Vyhněte se instalaci zařízení do vlhkých nebo prašných míst. Výskyt prachu nebo vlhkosti v zařízení může vést k poruše.

ZAŘÍZENÍ NEINSTALUJTE K TEPELNĚ NÁCHYLNÝM POVRCHŮM. Zesilovač může dosahovat teplot až 80°C a v případě, že bude blízko povrchům, které teplo může ovlivnit, může dojít k požáru nebo poškození daného materiálu.

PŘI VRTÁNÍ DĚR NEPOŠKOĎTE VODIČE A TRUBKY. Při vrtání děr ve vašem vozidle během instalace dbejte zvýšené opatrnosti, abyste nepoškodili, nezablokovali nebo nepřišli do kontaktu s: trubkami, palivovými trubkami, palivovou nádrží a elektrickými vodiči. Nedbání této výstrahy může vyústit v požár nebo škody.

NEBLOKUJTE VENTILAČNÍ OTVORY NEBO OTVORY PRO PŘÍVOD TEPLÉHO VZDUCHU. Blokací ventilačních otvorů nebo otvorů pro přívod teplého vzduchu může dojít ke zvýšené teplotě uvnitř zesilovače. Z toho důvodu hrozí nebezpečí vzplanutí.

TOTO ZAŘÍZENÍ POUŽÍVEJTE POUZE VE VOZIDLECH S 12V NAPĚŤOVÝM ZDROJEM. Používáním tohoto zařízení ve vozidlech s jiným napěťovým zdrojem než 12V může hrozit nebezpečí požáru, elektrického šoku nebo jiných nehod.

PŘED PŘIPOJENÍM TOHOTO ZAŘÍZENÍ ODPOJTE ZÁPORNOU (ZEMNÍ) SVORKU BATERIE. V případě, že nebude toto nařízení dodrženo, může dojít k elektrickému šoku nebo jiným škodám či poraněním z důvodu zkratu.

UJISTĚTE SE, ŽE JSOU PROPOJENÍ V POŘÁDKU. Abyste se vyhnuli nebezpečí vzplanutí ohně a škodám na produktu, použijte vodiče o správném průřezu a dbejte na polaritu zapojení.

ZAMEZTE ZASUKOVÁNÍ VODIČŮ DO ČÁSTÍ VOZIDLA. Utvořte vhodná zapojení dle instrukcí tak, že vodiče nebudou v kontaktu s funkčními částmi vozidla. Vodiče, které se zapletou mezi části řízení (řadicí páka, brzdový pedál atd.) mohou být nebezpečné.

ULOŽTE VODIČE TAK, ABY NEBYLY OHNUTÉ, PŘÍPADNE ZMÁČKNUTÉ OSTRÝMI KOVOVÝMI HRANAMI. Abyste se vyhnuli poškození nebo pokřivení vodičů, uložte je do dostatečné vzdálenosti od pohyblivých (např. posuvný mechanismus sedadla) a ostrých částí vozidla. Je-li nutné vodič prostrčit dírou v kovu, podložte celý obvod vodiče gumou, aby nedošlo k poškození izolace některou ostrou částí.

PRO ZAPOJENÍ UZEMNĚNÍ NEVYUŽÍVEJTE MATICE, JEŽ JSOU SOUČÁSTÍ ŘÍDÍČÍHO NEBO BRZDOVÉHO SYSTÉMU. NIKDY nepoužívejte matice řídicího/brzdového systému (nebo jakéhokoli jiného systému) nebo palivovou nádrž jakožto uzemnění. Použití jakékoli z této částí vozidla může mít za následek ztrátu kontroly nad vozidlem a následnou nehodu, vzplanutí ohně nebo jinou škodu.

POUŽÍVEJTE POJISTKY S ODPOVÍDAJÍCÍ ÚROVNÍ ZESÍLENÍ

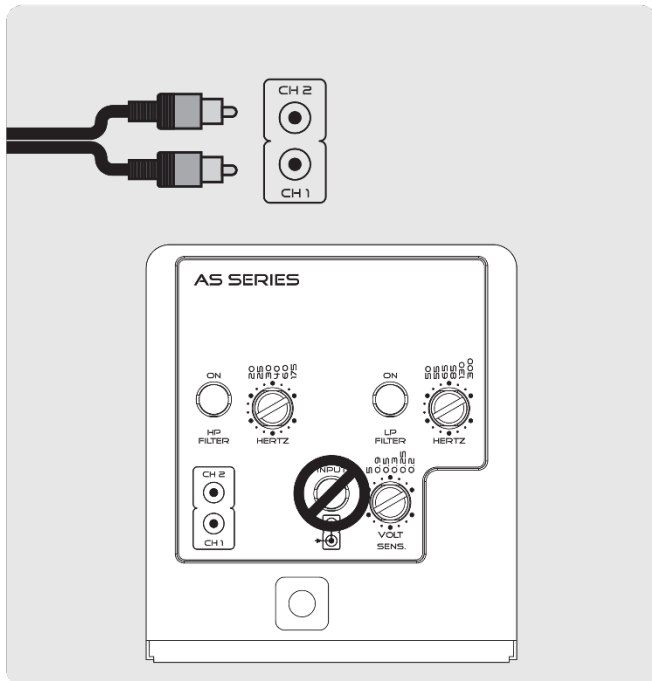
Jinak může dojít ke vzplanutí ohně nebo elektrickému šoku.

POUŽÍVEJTE POUZE SPRÁVNÉ SOUČÁSTI A POSTUPOJTE DLE INSTALAČNÍCH INSTRUKCÍ. V každém případě používejte pouze vhodné součásti. Použití jiných součástí může poškodit produkt nebo vést v nesprávnou instalaci. Komponenty následně nemusejí být vhodně uchyceny a mohou způsobit poruchu či poškození.

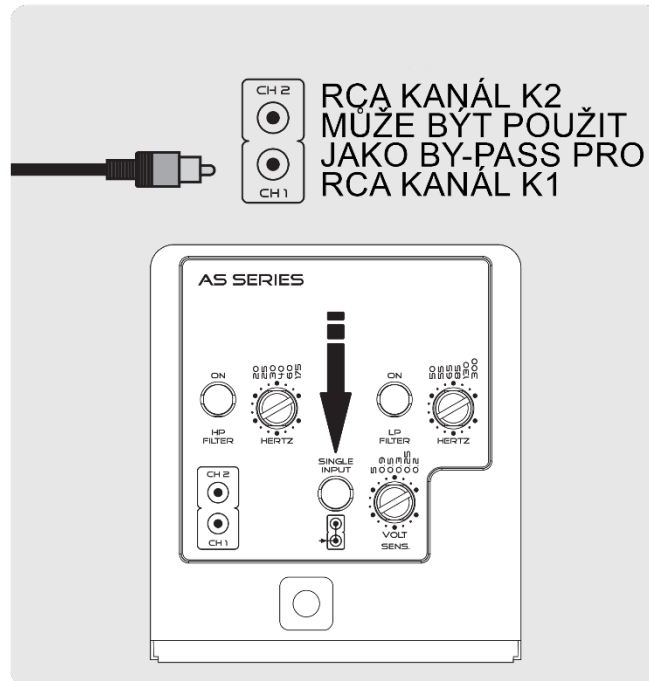
NEPOUŽÍVEJTE PRODUKT TAK, ŽE BY MOHL PŘI ŘÍZENÍ ROZPTÝLIT VAŠI POZORNOST. Jakákoli záležitost, která vyžaduje delší pozornost, musí být provedena, když vozidlo stojí. Při takových situacích vozidlo zastavte vždy na bezpečném místě. Není-li tato rada dodržena, může dojít k nehodám.

NASTAVTE SI ÚROVEŇ HLASITOSTI TAK, ABY BYLY PŘI JÍZDĚ SLYŠITELNÉ VENKOVNÍ ZVUKY. Příliš vysoká úroveň hlasitosti, která přehlušuje zvuk záchranných složek, vlaků atp. může mít za následek nehody. Navíc poslech příliš hlasité hudby uvnitř vozidla poškozují váš sluch

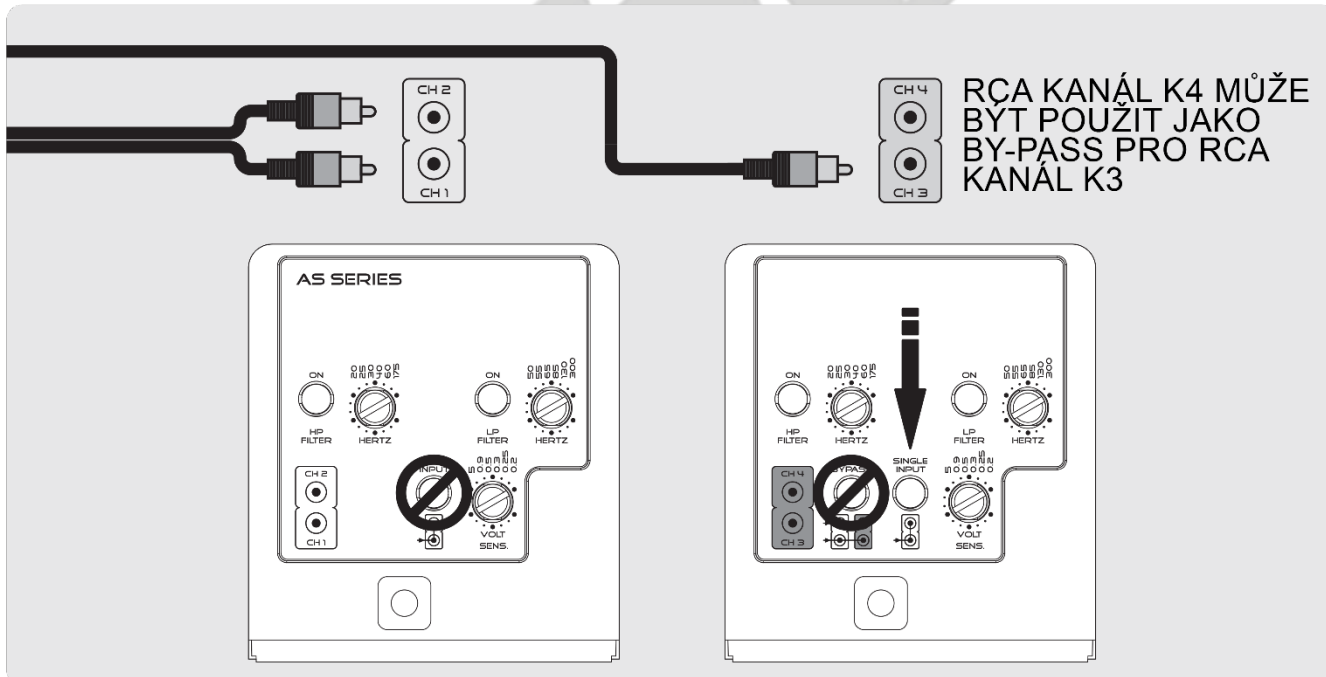
2K ZESILOVAČ - 1 STEREO SIGNÁL

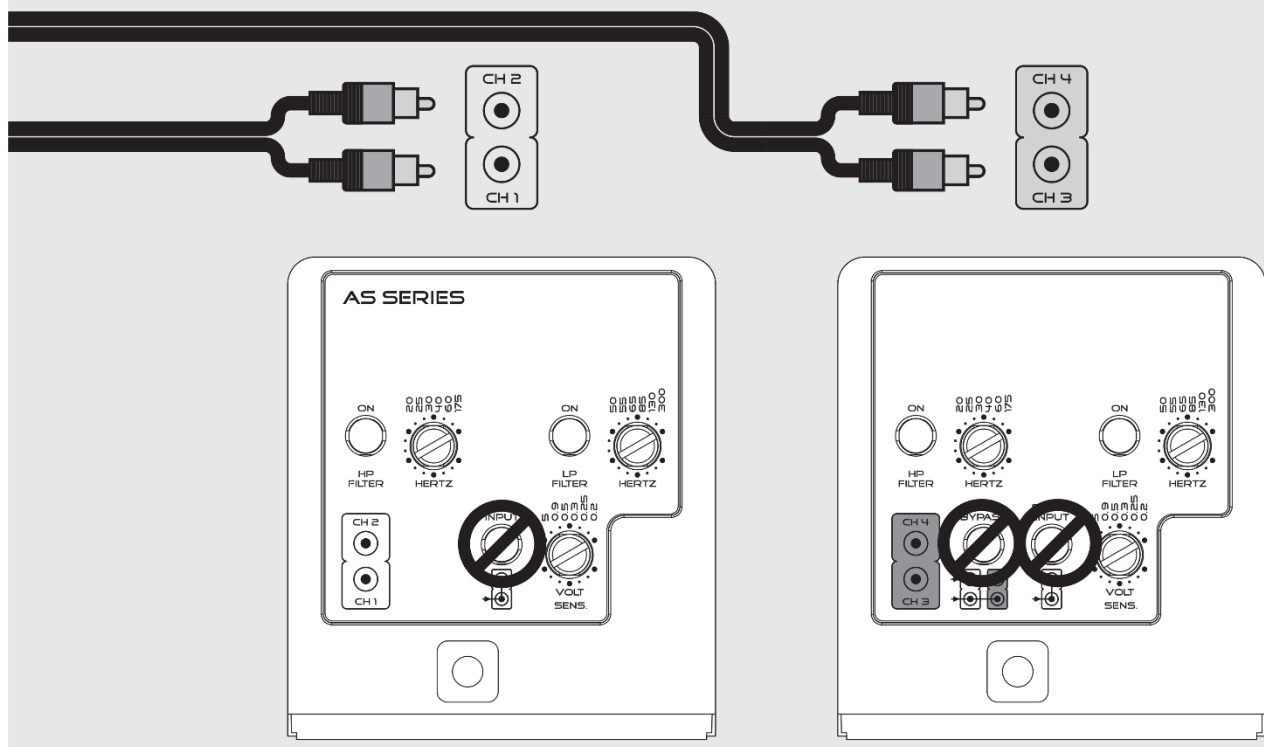


2K ZESILOVAČ - 1 MONO SIGNÁL

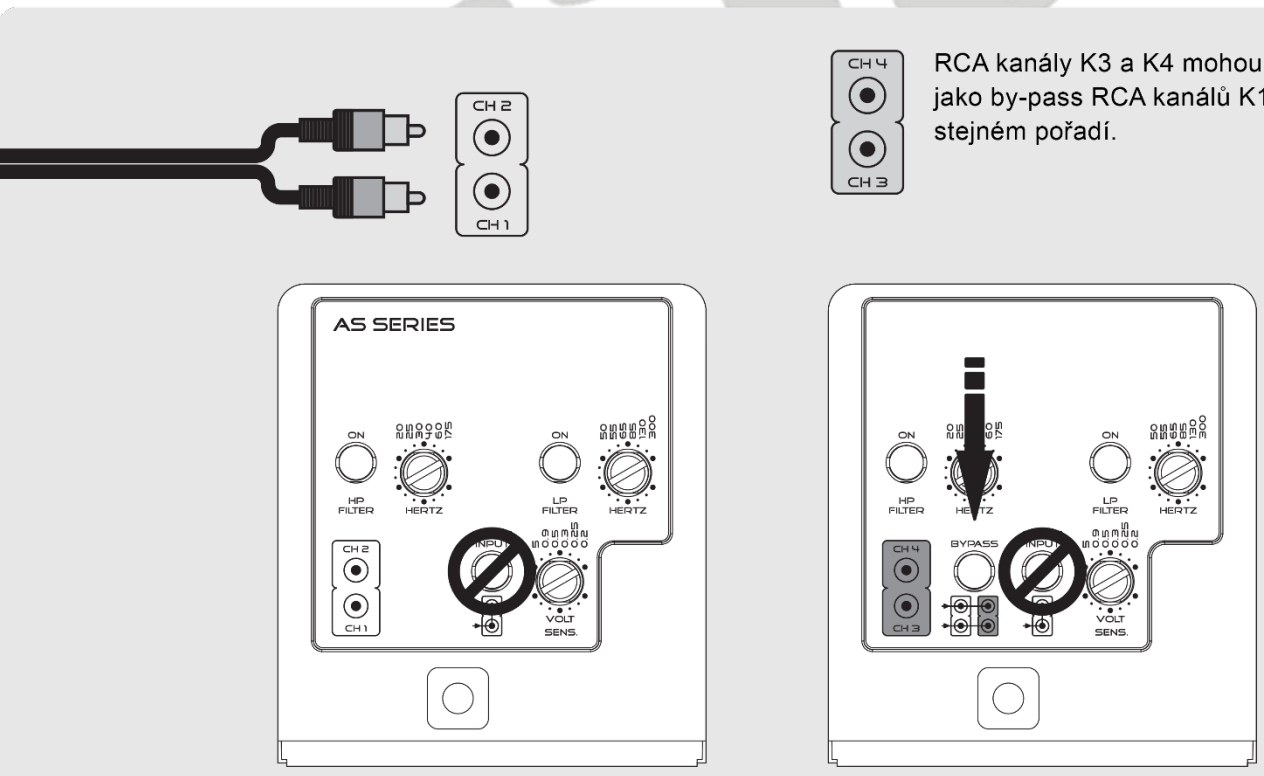


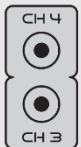
4K ZESILOVAČ - 1 STEREO SIGNÁL + 1 MONO SIGNÁL





PRO TUTO KONFIGURACI POUŽIJTE TENTO SWITCH. 

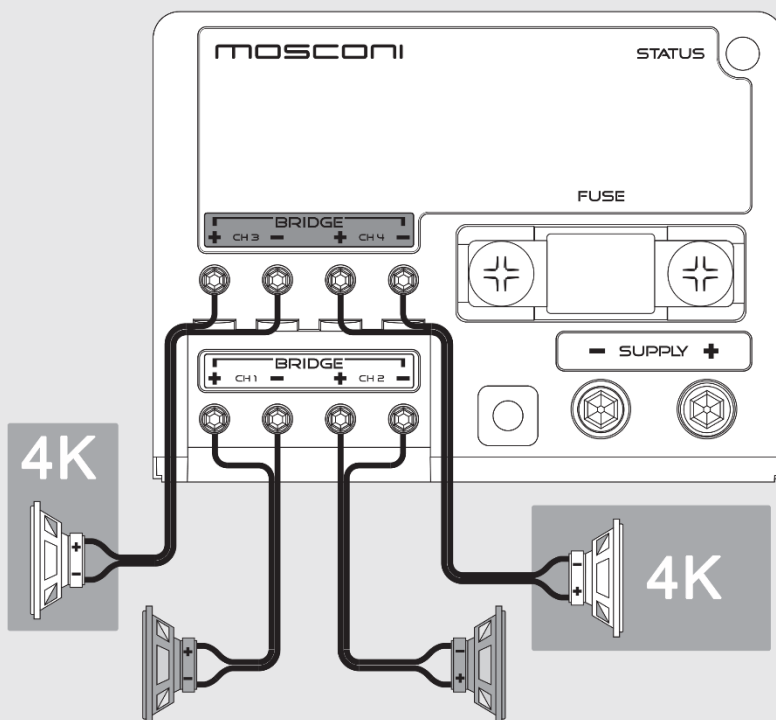


 RCA kanály K3 a K4 mohou být použity jako by-pass RCA kanálů K1 a K2 ve stejném pořadí.

 PRO TUTO KONFIGURACI NEPOUŽÍVEJTE TENTO SWITCH.

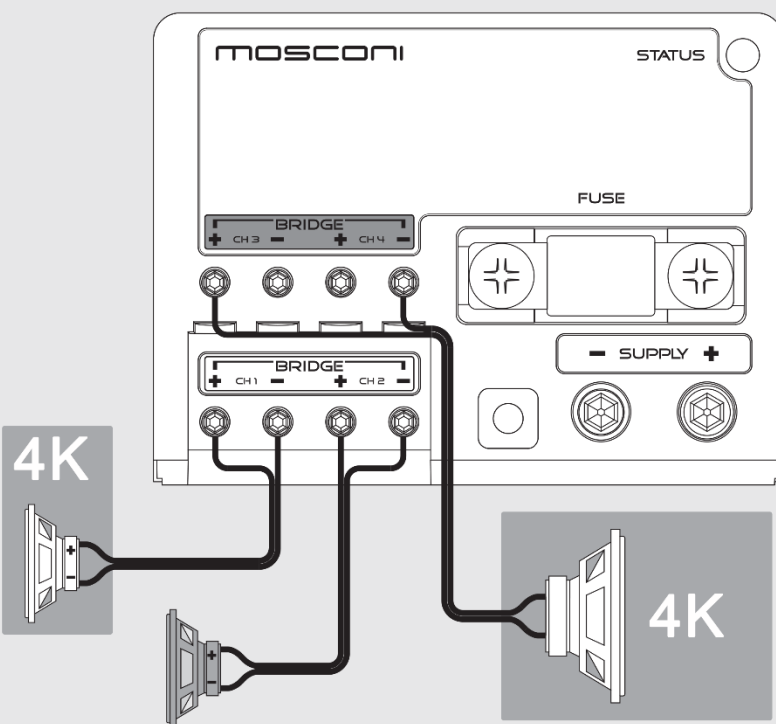
PŘIPOJENÍ REPRODUKTORŮ

2 STEREO VÝSTUPY

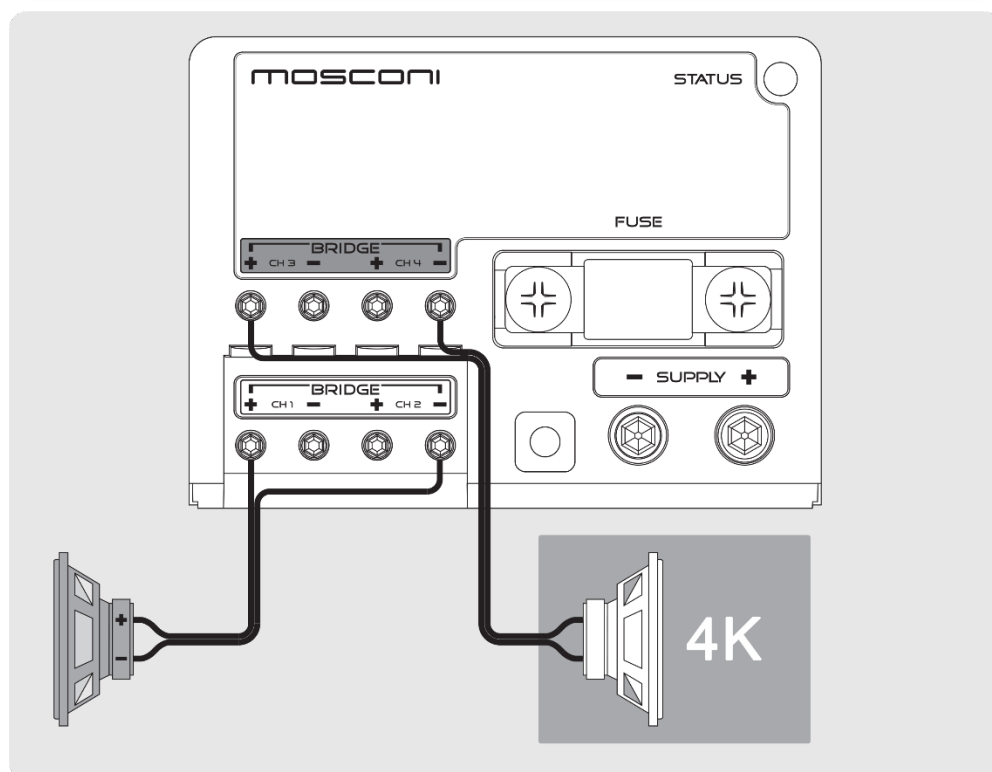


MINIMÁLNÍ MOŽNÁ IMPEDANCE: 1 OHM PŘI STEREO REŽIMU, 2 OHMY PŘI MŮSTKOVÉM REŽIMU

1 STEREO VÝSTUP + 1 MONO MŮSTKOVÝ VÝSTUP

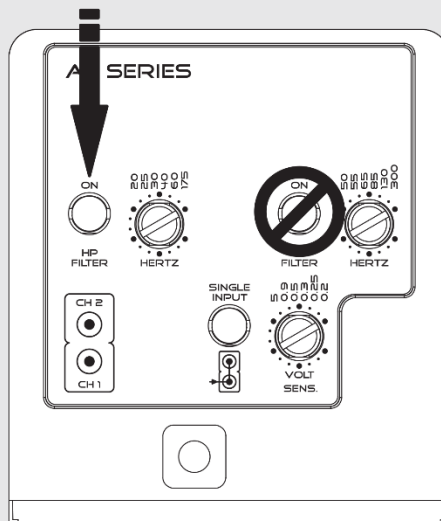
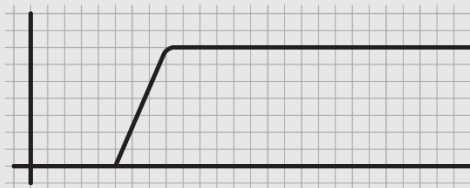


2 MONO MŮSTKOVÉ VÝSTUPY

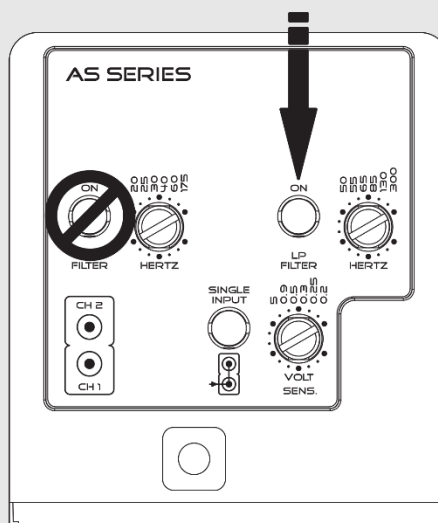
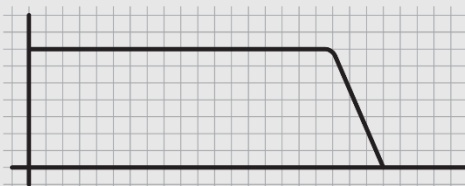


VÝBĚR FILTRŮ

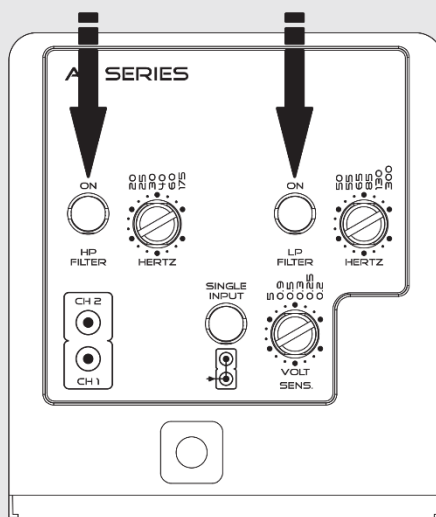
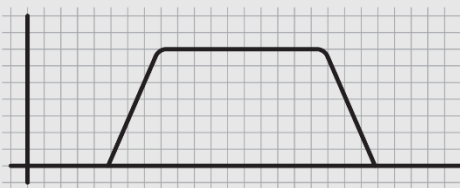
FILTR HORNÍ PROPUSTI



FILTR SPODNÍ PROPUSTI

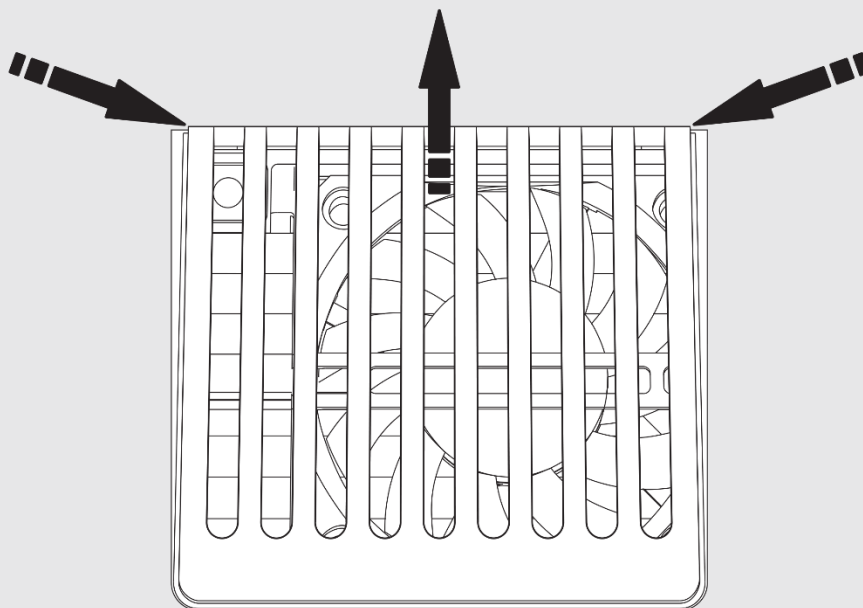


BAND PASS FILTR

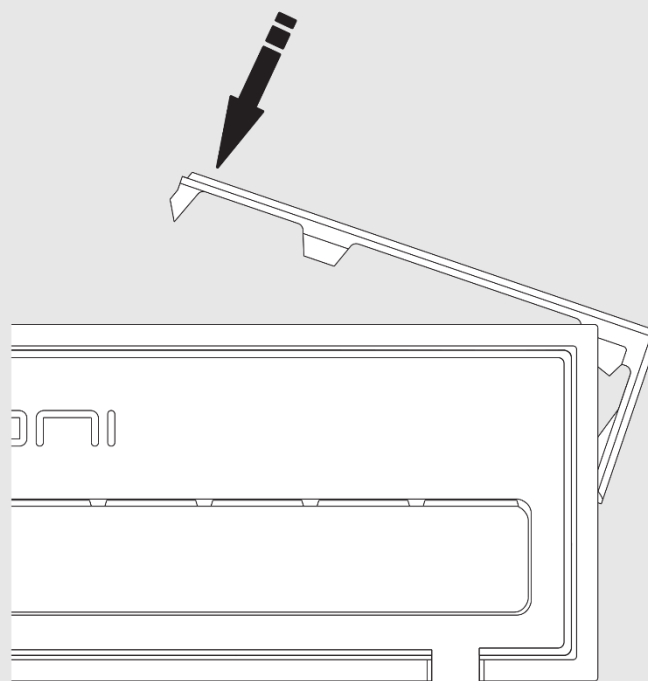


MŘÍŽKY A KRYTKY

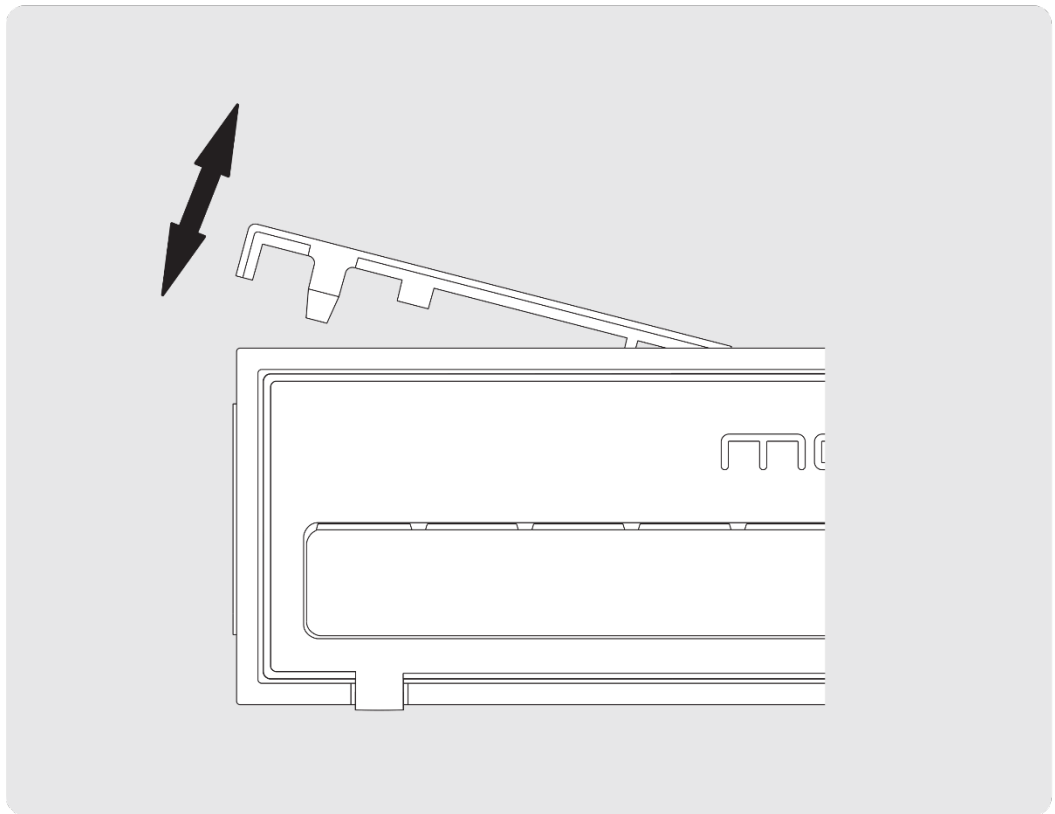
DEMONTÁŽ MŘÍŽEK



MONTÁŽ MŘÍŽEK

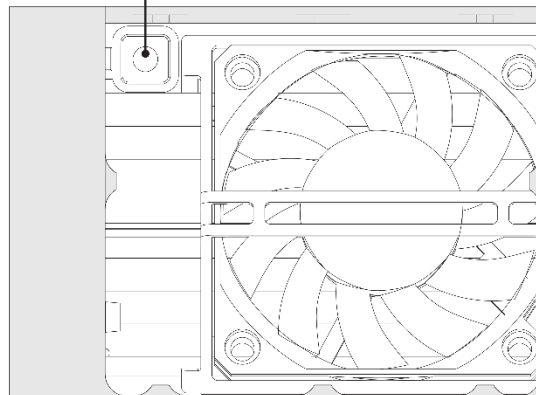


POUŽITÍ KRYTEK



OTVORY PRO PŘIPEVNĚNÍ

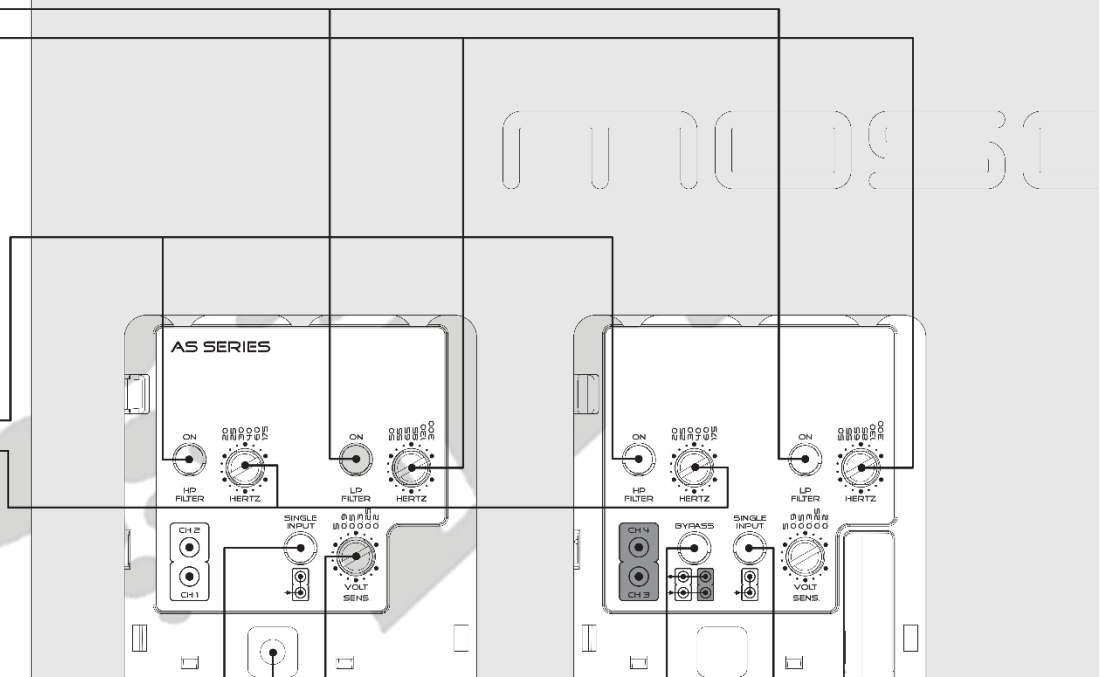
Použijte šrouby z balení nebo šrouby o průměru 4 mm.
Matice utáhněte maximálním otáčivým momentem 5 Nm.



FILTR SPODNÍ PROPUSTI

Stisknutím tohoto tlačítka aktivujete filtr spodní propusti.

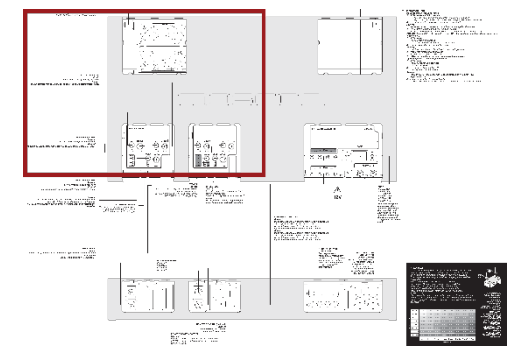
Potenciometrem můžete nastavit mezní frekvenci
filtru spodní propusti.

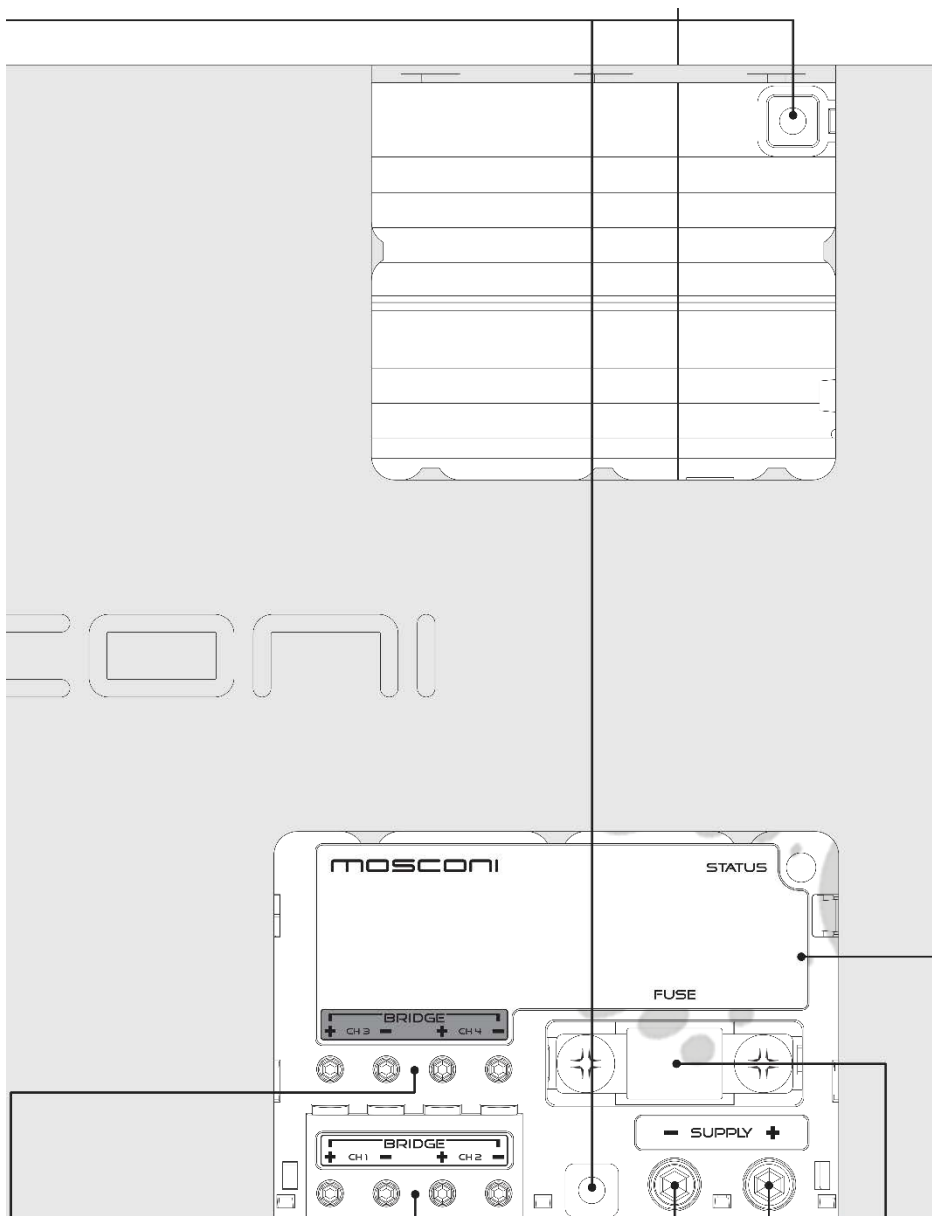


FILTR HORNÍ PROPUSTI

Stisknutím tohoto tlačítka aktivujete filtr horní propusti.

Potenciometrem můžete nastavit mezní frekvenci
filtru horní propusti.





OSVĚTLENÍ OZNÁMENÍ

ČERVENÁ: Zesilovač je v provozu

Možné příčiny problémů se zvukem:

- 1) Systém reproduktorů není správně připojen nebo je poškozen
- 2) Audio vodiče vedoucí ze zdroje hudby nejsou správně připojeny nebo jsou poškozeny
- 3) Signál ze zdroje hudby není žádný nebo je nedostatečný

Odstranění poruchy

- 1) Ověřte/opravte zapojení a/nebo nahraďte poškozené reproduktory
- 2) Ověřte/opravte zapojení vedoucí ze zdroje hudby
- 3) Nastavte zdroj hudby přesně dle instrukcí výrobce

ORANŽOVÁ: Zesilovač je v ochranném režimu. Po 3 vteřinách zesilovač provede pokus o opětovné spuštění

Možné příčiny:

- 1) Zesilovač se právě zapíná
- 2) Teplota přesáhla bezpečnou hranici
- 3) Proudové přetížení v okruhu reproduktorů

Odstranění poruchy:

- 1) Vyčkejte 3 vteřiny, zesilovač se přepne do normálního režimu
- 2) Vyčkejte, než klesne teplota
- 3) Odstraňte důvod přetížení

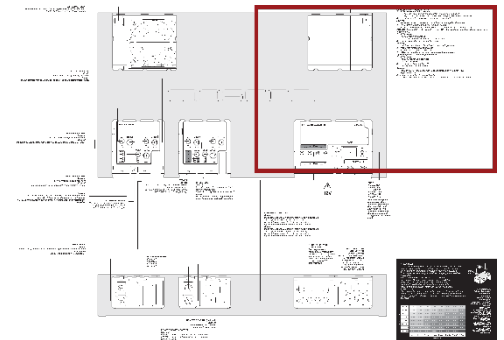
ŽLUTÁ: Zesilovač je spuštěný, ale nefunguje. Připojte napájení pro ověření funkčnosti

Možné příčiny:

- 1) Zdroj napájení není dostačující
- 2) Shořela pojistka
- 3) Napájecí napětí je pod hranici 7 VDC
- 4) Chyba v zesilovači

Odstranění poruchy:

- 1) Ověřte a opravte propojení a kontakty napěťového okruhu
- 2) Vyměňte pojistku
- 3) Dobijte nebo vyměňte autobaterii
- 4) Kontaktujte autorizovaného prodejce pro zajištění postupu technické asistence



BAND PASS FILTR

Pro aktivaci band pass filtru aktivujte oba filtry.
Použitím obou potenciometrů je možné nastavit mezní frekvence.

SAMOSTATNÝ VSTUP

Stisknutím tohoto tlačítka aktivujete stejný signál v K1 jako v K2. RCA K2 může být použit jako bypass K1.

POZNÁMKA: Tuto funkci používejte pouze v případě, je-li samostatný vstup připojen k zesilovači.

OTVORY PRO PŘIPEVNĚNÍ

Použijte šrouby z balení nebo šrouby o průměru 4 mm. Matice utáhněte maximálním otáčivým momentem 5 Nm.

BYPASS

Stisknutím dojde o opakování signálů K1 a K2 do kanálů K3 a K4 ve stejném pořadí. RCA kanály K3 a K4 je možné použít jako bypass RCA kanálů K1 a K2 ve stejném pořadí.

SAMOSTATNÝ VSTUP

Stisknutím tohoto tlačítka aktivujete stejný signál v K3 jako v K4. RCA K4 může být použit jako bypass K3.

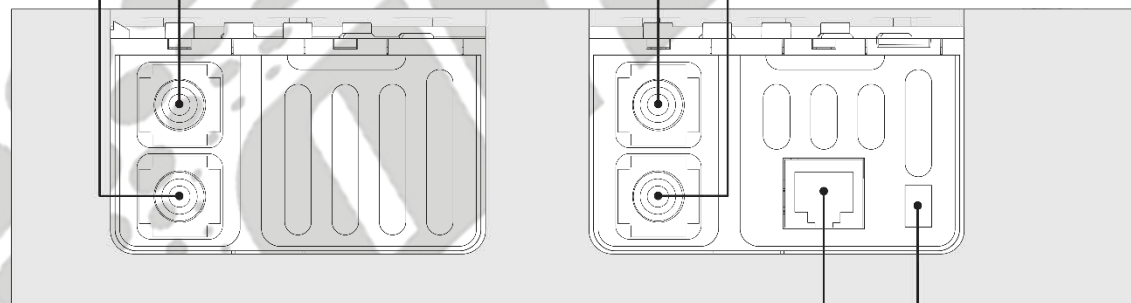
POZNÁMKA: Tuto funkci používejte pouze v případě, je-li samostatný vstup připojen k zesilovači.

ZISK (citlivost)

Pro přizpůsobení úrovně audio zdroje nastavte citlivost zesilovače na vstupním signálu. Informujte se také v manuálu zdroje zvuku.

VSTUPNÍ SIGNÁL RCA

- Kanál 1
- Kanál 2
- Kanál 3
- Kanál 4

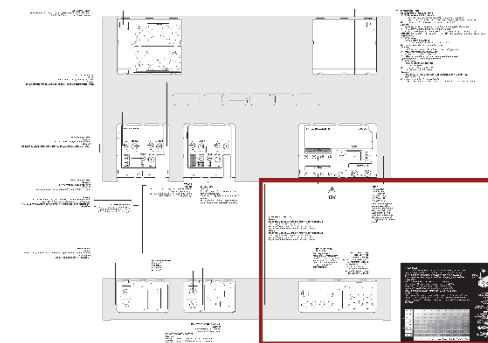


DÁLKOVÉ OVLÁDÁNÍ (volitelné)

Připojte svorku dálkového ovládání (volitelné) k tomuto konektoru

DÁLKOVÉ SEPÍNÁNÍ

Připojte svorku dálkového spínání (+12V) ze zdroje ke konektoru zesilovače FASTON za použití vhodného vodiče.





ZAPOJENÍ REPRODUKTORŮ

Pro reprodukci audio vstupů v RCA K1 a K2 ve stejném pořadí reproduktory připojte na svorky K1 a K2.

Pro reprodukci namixovaného signálu z RCA K1 a K2 reproduktory připojte k můstkovým svorkám

Pro reprodukci audio vstupu v RCA K3 a K4 ve stejném pořadí reproduktory připojte na svorky K3 a K4.

Pro reprodukci namixovaného signálu z RCA K3 a K4 reproduktory připojte k můstkovým svorkám.

ZÁPORNÉ NAPĚŤOVÉ ZAPOJENÍ

Bezpečně propojte svorku s kovovou částí rámu nebo kostry vozidla.

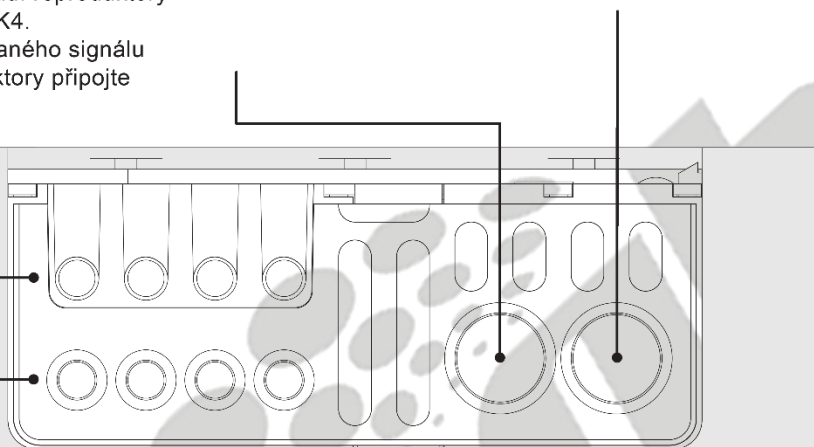
Zbavte kov barvy a nečistot a použijte nekratší možný vodič se vhodnou svorkou.

KLADNÉ NAPĚŤOVÉ ZAPOJENÍ

Bezpečně propojte svorku s kladnou svorkou baterie.

Použijte nekratší možný vodič se vhodnou svorkou.

Doporučujeme použití externí pojistky co nejbližší k baterii.



POJISTKA

AS 65.2 40A

AS 100.2 40A

AS 200.2 80A

AS 300.2 150A

AS 100.4 80A

AS 200.4 150A

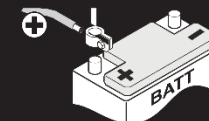
Před výměnou pojistky vypněte zdroj zvuku a odpojte baterii.

Vyjměte shořelou pojistku a nahraďte ji stejným modelem se stejnými hodnotami (stejně maximální zesílení).

POZOR!

Průřez napěťového vodiče použijte takový, který je vhodný pro daný zátěžový proud a odpovídá délce vodiče. Tabulka v tomto manuálu zobrazuje minimální průřez pro bezpečné použití. Vždy použijte maximální možný průřez.

NAPĚTÍ (A)	DÉLKA (m)							
	0-20	20-35	35-50	50-65	65-85	85-105	105-125	125-150
0-1.2	14/2	12/4	12/4	10/6	10/6	8/9	8/9	8/9
1.2-2.1	12/4	10/6	8/9	8/9	6/14	6/14	6/14	4/21
2.1-3.1	10/6	8/9	8/9	6/14	6/14	4/21	4/21	4/21
3.1-4.0	8/9	8/9	6/14	4/21	4/21	4/21	4/21	2/34
4.0-4.9	6/14	6/14	4/21	4/21	2/34	2/34	2/34	0/54
4.9-5.8	6/14	6/14	4/21	2/34	2/34	2/34	2/34	0/54
5.8-6.7	4/21	4/21	4/21	2/34	2/34	0/54	0/54	0/54
6.7-8.5	2/34	2/34	2/34	2/34	0/54	0/54	0/54	



UPOZORNĚNÍ!
ODPOJTE SVORKY BATERIE PŘED INSTALACÍ, ÚDRŽBOU NEBO VYJMUTÍM!

